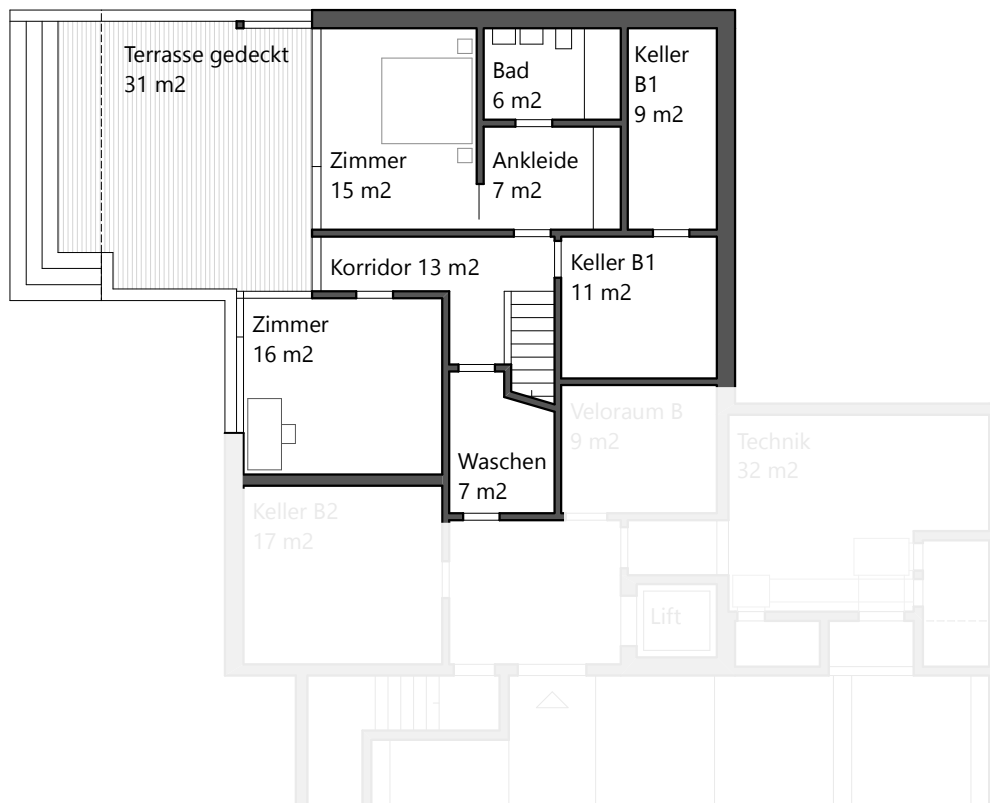


WOHNUNG B1 UG

Etage	EG/UG
Zimmer	4 1/2
Nettowohnfläche	162 m ²
Terrasse	57 m ²
Gartenumschwung	110 m ²
Keller	20 m ²
Preis	verkauft

Raum zum Leben: geräumiges Wohnen auf zwei Stockwerken mit zwei grosszügigen, gedeckten Terrassen an sonnenreicher Südwestlage und privatem Gartenumschwung.



WOHNUNG B1 EG

