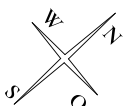
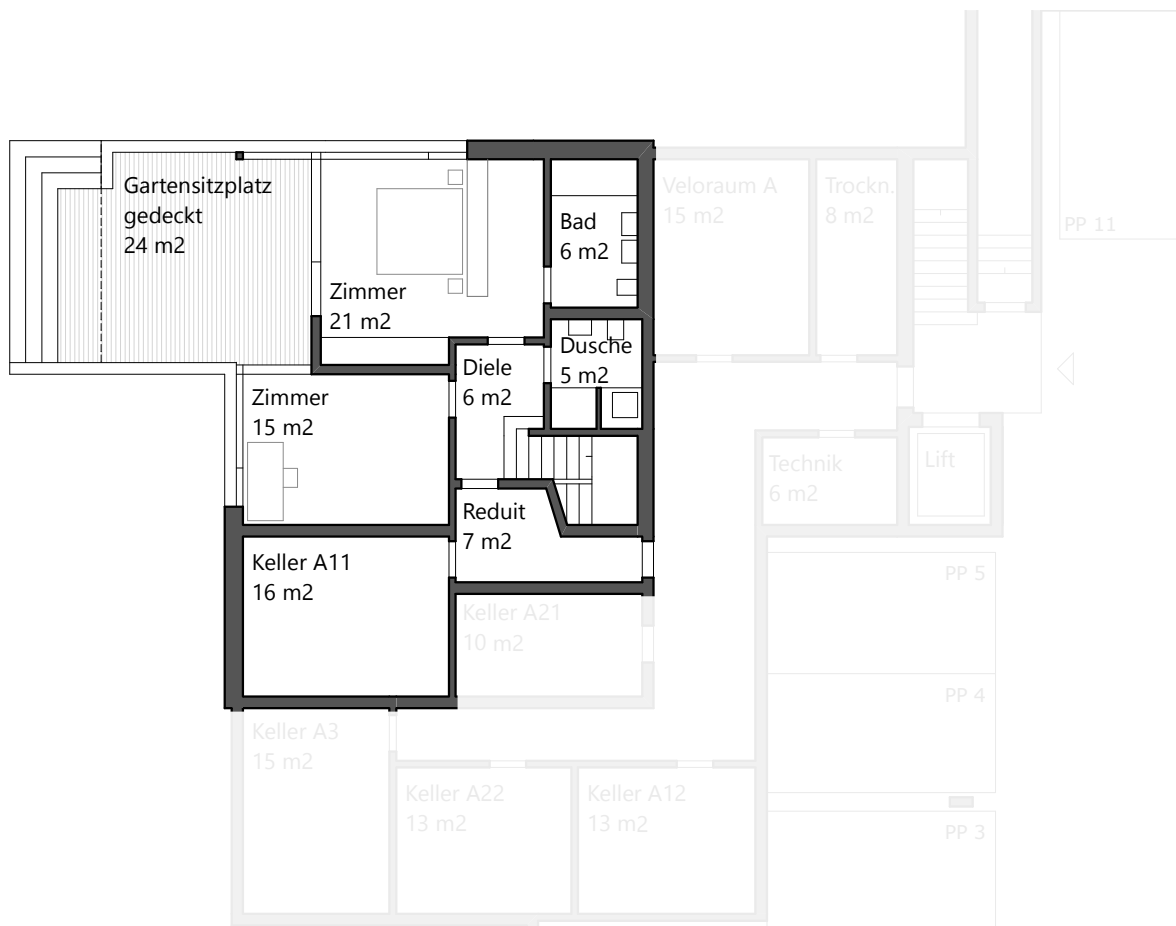


# WOHNUNG A11 UG

Etage	EG/UG
Zimmer	5 1/2
Nettowohnfläche	161 m <sup>2</sup>
Terrasse	44 m <sup>2</sup>
Gartenumschwung	95 m <sup>2</sup>
Keller	16 m <sup>2</sup>
Preis	verkauft

Ab ins Grüne: zweistöckige Wohnung mit vier Zimmern, Sitzplatz, gedeckter Terrasse und privatem Gartenumschwung.



# WOHNUNG A11 EG

